



EKRANY LED W SŁUŻBIE DIGITAL SIGNAGE

Ekran LED w przestrzeni sklepowej pojawiły się kilka lat temu. Stopniowo zaczęły wypierać monitory LCD i wszystko na to wskazuje, że jest to już trwały trend, szczególnie że oferta wielkoformatowych ekranów LED jest coraz bogatsza, produkty z roku na rok są technologicznie lepsze i co ważne dla inwestorów – coraz tańsze.



rozwijając dział Audio-Video i Digital Signage, w Statim Integrator postawiliśmy na wielkoformatowe ekrany LED. Nie mieliśmy wątpliwości, że będą one jednym z czołowych produktów wykorzystywanych w świecie digital signage. Dzisiaj potwierdzeniem tej tendencji jest ich wszechstronna obecność zarówno w sektorze retail, jak i innych miejscach użyteczności publicznej. Początkowo na rynku królowały diody 4 i 5-milimetrowe. Aktualnie coraz

większym zainteresowaniem cieszą się ekrany zbudowane z diod 2.5, 2.0, 1.5 czy nawet 1.2 mm. Już na pierwszy rzut oka dostrzec można bardziej wyrazisty obraz o idealnym kontraście i nasyceniu barwami, co sprzyja lepszej prezentacji reklamowych treści. Ponadto udogodnienia technologiczne ułatwiają chociażby montaż poszczególnych kabinetów.

Stworzenie niepowtarzalnej przestrzeni wizualnej, angażującej klientów, gości czy innych uczestników, to priorytet branży Digital Signage. Pojawia się jednak pytanie, jaki nośnik wybrać, by zwrócić uwagę kupującego. Sposoby promowania marki i dostarczania klientom ważnych dla nich informacji są urozmaicone.

Bezsprzecznie zauważalny jest fakt, że LED-y wypierają monitory LCD w dotychczas niedostępnych dla tej technologii przypadkach – za sprawą dostępnej coraz wyższej rozdzielczości.

Ale argumentów przemawiających na korzyść ekranów LED jest zdecydowanie więcej. Na co zatem warto zwrócić uwagę?

LED WYPIERA LCD

■ Dzięki modułom LED jesteśmy w stanie osiągnąć **idealny kontrast i jasność, co daje o wiele lepszą widoczność** niż w przypadku LCD. Dodatkowo brak łączeń między modułami podnosi walory wizualne, czego nie da się osiągnąć, budując ściany z nawet bezszwowych monitorów.

■ Moduły LED to **idealny produkt do budowania wielkoformatowych ścian**. Ograniczeniem jest tylko wyobraźnia klienta. Łatwy montaż i możliwość dopasowania rozmiaru wyświetlacza do oczekiwań konsumenta zdecydowanie przewyższają potencjał ekranów LCD. Dostęp serwisowy po obu stronach umożliwia instalację we wnękach oraz trudno dostępnych

przestrzeniach, a brak konieczności używania specjalistycznych uchwytów nożycowych, koniecznych przy monitorach LCD, znacząco wpływa na grubość ekranu.

■ **Odporność na uszkodzenia** – dzięki temu moduły LED idealnie nadają się do zastosowania w miejscach użyteczności publicznej, bez konieczności stosowania dodatkowych zabezpieczeń. To dlatego tak dobrze sprawdzają się one w branży retail, gdzie bezpośredni kontakt z klientem jest wręcz nieunikniony. Jest to ogromna przewaga modułów LED nad monitorami LCD.

■ **Nie można także pominąć faktu, że ekrany LED są zdecydowanie tańsze w eksploatacji** niż monitory LCD. Potwierdzeniem niech będzie badanie przeprowadzone przez Laboratorium Statim, mające na celu ustalenie poboru energii przy konfiguracji wielkoformatowej ściany

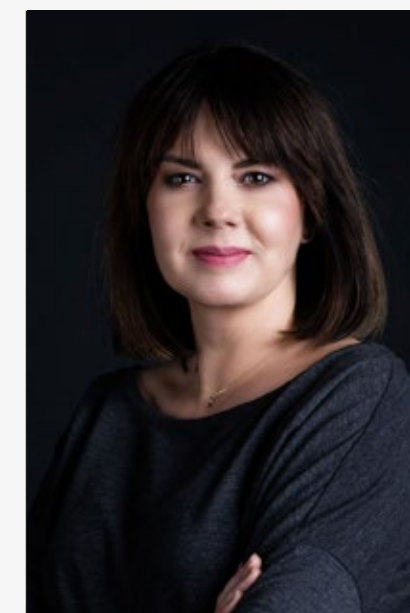
złożonej z ekranów LED i drugiej, bardzo podobnej wielkości ściany, skonstruowanej z monitorów LCD. Porównaliśmy pobór energii dla dwóch analogicznych ścian wizyjnych. Pierwsza – zbudowana ze 164 modułów xLEDpro o jasności 1200 cd/m², druga składająca się z 28 monitorów LCD 46-calowych o jasności 700 nitów. Wymiary te zostały tak dobrane, aby stworzyć formaty odpowiadające technologicznie tym najczęściej instalowanym w salonach retail naszych klientów. Przy założeniu, że obie ściany świecą 12 godzin, miesięczne zużycie energii dla ściany LED (70 proc. jasności) jest o połowę mniejsze niż ściany zbudowanej z monitorów LCD. Łatwo zatem obliczyć, jak wiele korzyści i oszczędności można zyskać, aranżując przestrzeń komunikacji z klientem według powyższych wytycznych. Koszt eksploatacji nawet przy tak dużej powierzchni zdecydowanie przemawia na korzyść ekranów xLEDpro.

FELIETON STATIM INTEGRATOR

Na zmniejszenie kosztów eksploatacji niewątpliwie ma też wpływ mniejsza emisja ciepła – przy wielkoformatowych powierzchniach ma to duże znaczenie. Ponadto wszystkie energooszczędne rozwiązania przyczyniają się do dbałości o środowisko. Ekologiczny trend wielkimi krokami wchodzi także do branży nowych technologii. Aby na własne oczy przekonać się o powyższych właściwościach modułów LED i poznać inne zastosowania produktu w branżach inne niż retail, serdecznie zapraszamy do naszego Showroomu, który mieści się przy ul. Opalińskiej w Warszawie. ■



FOT. CHAUCHAN MONIZ / UNSPLASH



MAGDALENA NAWRAT

DYREKTOR MARKETINGU I KOMUNIKACJI
W STATIM INTEGRATOR

Z firmą związana jest od półtora roku. Odpowiada za strategię marketingową firmy i działania Public Relations. Z wykształcenia jest dziennikarką i specjalistą ds. Public Relations. Miała okazję zdobyć doświadczenie zawodowe w obu branżach. Jej pasją są muzyka i taniec. W wolnej chwili ćwiczy jogę i pilates, aby trzymać w formie ciało i umysł. Interesuje się edukacją żywieniową i propagowaniem zdrowego trybu życia.

- tel. 536-857-257
- Magdalena.Nawrat@statim.com.pl